

# La Granja <sup>rebelión en</sup>

La LEGOAventura

Campamento de verano 2026





Prepárate para un verano emocionante, ¡vuelve **La LEGOAventura!**

Pepa, nuestra cabritilla negra y toda su familia, te dan la bienvenida a un espacio natural donde cada semana organizamos un **Grand Prix** lleno de actividades educativas y divertidas basadas en el famoso programa de televisión. Los niños y niñas aprenden a **cooperar**, participando en pruebas motrices y cognitivas que fomentan la amistad, el trabajo en equipo y la creatividad. Cada semana estará dedicada a un tema diferente, donde los participantes se enfrentarán a desafíos únicos. Conectar con la **naturaleza**, cuidar de los **animales** y explorar el **huerto** forman parte del día a día. ¡Pepa y su familia están listos para guiarte en esta fantástica experiencia!

<b>Fechas</b>	del 29 de junio al 17 julio · de 9:00h a 14:00h
<b>Edades</b>	Nacidos entre el 2015 y 2021
<b>Precios</b>	<ul style="list-style-type: none"><li>• CON BUS: 140€ primera semana y 120€ siguientes.</li><li>• SIN BUS: 110€ primera semana y 90€ siguientes.</li></ul>
<b>Lugar</b>	La Finca, NA6920 km.5 en Corella (Navarra)
<b>Inscripciones</b>	<a href="http://www.emylearning.com">www.emylearning.com</a> hasta el 12 de junio



## Un día en la LegóAventura

Horario emocionante de actividades diarias

El Grand Prix ofrece un **itinerario variado** lleno de aventuras, donde los niños participan en talleres interactivos y emocionantes juegos. Cada actividad está diseñada para fomentar la **cooperación** y el aprendizaje, todo bajo la atenta mirada de Pepa y su familia animal. ¡La diversión está garantizada!



### Salida bus

08:45 salida desde Tudela y paso por Corella



### Corro de Pepa

09:15 llegada y bienvenida con Pepa



### Talleres

09:30 actividades en huerto, granja, cocina y construcción



### Almuerzo y Juegos de agua

11:00 diversión con juegos refrescantes



### Prueba del Grand Prix

12:30 aventura y risas en nuestra prueba diaria



### Asamblea final

13:30 Recuento de puntos y cierre



### Vuelta en bus

13:45 salida desde La Finca



## Información

Cosas importantes a tener en cuenta

### ¿Qué necesitan traer?

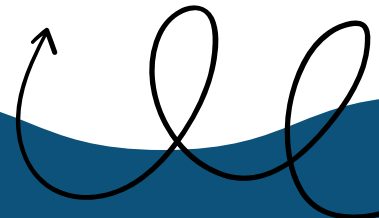
Para que puedan disfrutar al máximo de la experiencia os recomendamos traer **mochila con almuerzo, agua, ropa de baño, chanclas, toalla y crema solar**. La **camiseta oficial** del campamento se la entregamos el primer día y tienen que llevarla puesta todos los días para una mejor gestión de actividades. El **calzado** más apropiado es zapatilla deportiva para evitar que les entre tierra, piedras... en las actividades de agua se pondrán las chanclas.

### Fechas importantes

La apertura de inscripciones será el 25 de abril y el cierre el 12 de junio. Es importante recordar que las plazas son limitadas a 36 por semana. Asegura tu lugar realizando el pago al momento de inscribirte para garantizar tu participación en este emocionante campamento. Si las plazas de un grupo se completan os incluiremos en la lista de espera y seréis informados del estado de su inscripción.

### Servicio de bus

El campamento "La LEGOAventura" ofrece un servicio de autobús para facilitar el acceso a La Finca. Las rutas están diseñadas para recoger a los niños en dos puntos clave: Tudela y Corella. El autobús saldrá de Tudela, del Parking Clara Campoamor, a las 08:45, y de Corella, en la Estación de autobuses, a las 09:00. Al final del día, el regreso está programado entre las 13:45 y 14:15. Para que el servicio de bus se active es necesario un mínimo de 16 niños. En caso contrario, se avisará a las familias y se les dará la opción de cancelar la inscripción o modificar tarifa y venir en su vehículo.





## Preguntas frecuentes

Resuelve tus dudas

► **¿Qué pasa si llueve?**

Los días lluviosos adaptamos las actividades bajo techo (puzzles, retos cognitivos, construcciones) y mantenemos los talleres de cocina.

► **¿Puede mi hijo o hija apuntarse solo una semana?**

Sí. Las inscripciones son independientes por semana; puede venir una, dos o las tres. Cada semana es un Grand Prix completo – no se pierde nada.

► **¿Es competitivo? Mi hijo o hija es muy sensible.**

Nuestro Grand Prix prioriza la cooperación dentro de cada cuadrilla: todos se ayudan entre sí. Las pruebas mezclan lo físico y lo cognitivo para que todos tengan su momento. Además de divertirnos, educamos en el respeto.

► **¿Cómo se organizan a los niños en las actividades?**

Los niños y niñas están organizados por edades para disfrutar más de la experiencia y gestionar mejor las propuestas. Cada docente tendrá un grupo base de entre 12 y 18 niños o niñas (grupos reducidos)

► **¿Qué formación tienen los monitores?**

Todos son maestros o maestras y cuentan con formación reglada.

► **¿Tenéis seguro?**

Sí. Todos los niños están cubiertos por un seguro de accidentes y responsabilidad civil.

